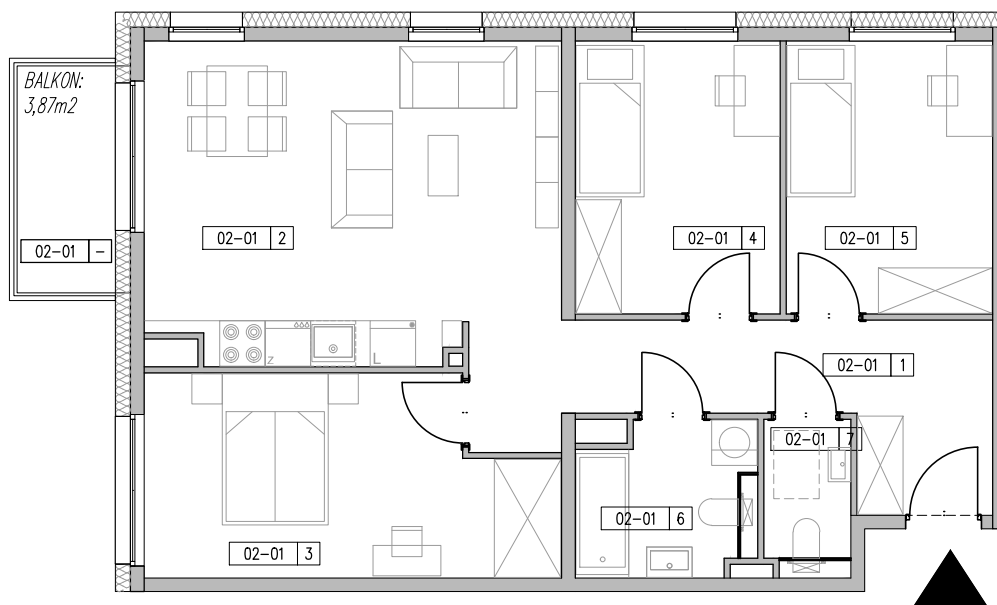


# ZESPÓŁ BUDYNKÓW MIESZKALNYCH WIELORODZINNYCH ŁÓDŹ, UL. AUGUSTÓW



ZESTAWIENIE POWIERZCHNI-MIESZKANIE M-4P, POZIOM +2

| NR LOKALU | NAZWA | NR | POMIESZCZENIA | POW_F | SUMA  |
|-----------|-------|----|---------------|-------|-------|
| A-02-01   | M-4P  | -  | BALKON        | 3.87  | 3.87  |
|           |       | 1  | KOMUNIKACJA   | 11.39 | 73.34 |
|           |       | 2  | SALON + ANEKS | 22.39 |       |
|           |       | 3  | SYPIALNIA     | 13.31 |       |
|           |       | 4  | SYPIALNIA     | 9.66  |       |
|           |       | 5  | SYPIALNIA     | 9.73  |       |
|           |       | 6  | ŁAZIENKA      | 4.56  |       |
|           |       | 7  | W.C.          | 2.30  |       |

INWESTOR

**VARITEX**

Varitex Sp. z o.o.  
Spółka Komandytowa

ul. Żeromskiego 96  
95-550 Łódź

(42) 254-00-00  
(42) 254-00-05

www.varitex.pl

TYP LOKALU

**M-4P**

NR LOKALU

**A.02-01**

PIĘTRO

**+2**

POWIERZCHNIA (Z TARASEM)

**77,21 m<sup>2</sup>**

