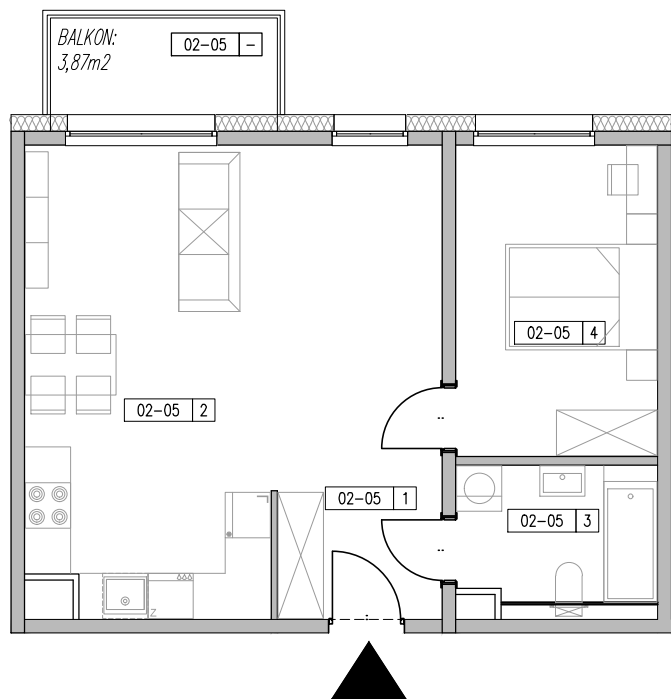


ZESPÓŁ BUDYNKÓW MIESZKALNYCH WIELORODZINNYCH ŁÓDŹ, UL. AUGUSTÓW



ZESTAWIENIE POWIERZCHNI-MIESZKANIE M-2P, POZIOM +2					
NR LOKALU	NAZWA	NR_M	POMIESZCZENIA	POW_F	SUMA
A-02-05	M-2P	-	BALKON	3,87	49,73
		1	KOMUNIKACJA	3,67	
		2	SALON + ANEKS	30,10	
		3	ŁAZIENKA	5,11	
		4	SYPIALNIA	10,85	

INWESTOR

VARITEX

Varitex Sp. z o.o.
Spółka Komandytowa

ul. Żeromskiego 96
95-550 Łódź

(42) 254-00-00
(42) 254-00-05

www.varitex.pl

TYP LOKALU

M-2P

NR LOKALU

A.02-05

PIĘTRO

+2

POWIERZCHNIA (Z TARASEM)

53,60 m²

