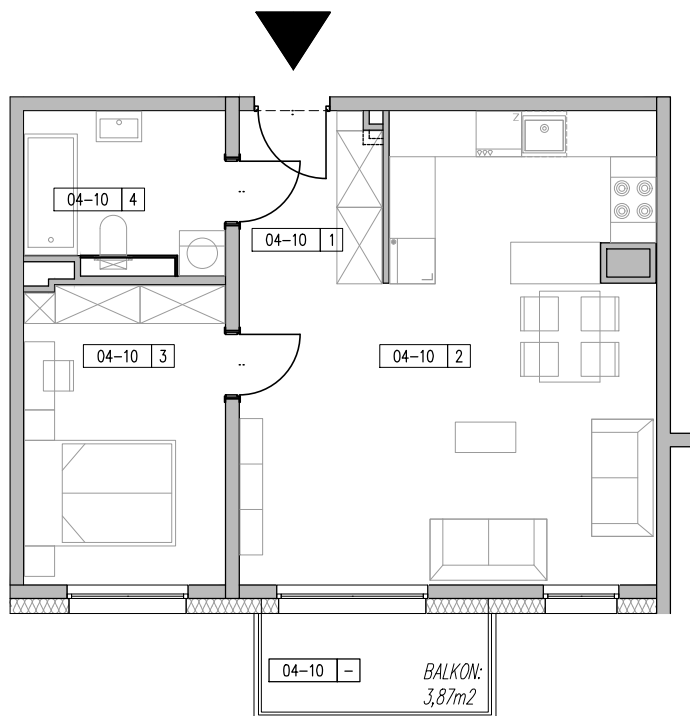


ZESPÓŁ BUDYNKÓW MIESZKALNYCH WIELORODZINNYCH ŁÓDŹ, UL. AUGUSTÓW



ZESTAWIENIE POWIERZCHNI-MIESZKANIE M-2P, POZIOM +4					
NR LOKALU	NAZWA	NR	POMIESZCZENIA	POW_F	SUMA
A-04-10	M-2P	-	BALKON	3.87	3.87
		1	KOMUNIKACJA	4.22	49.64
		2	SALON + ANEKS	29.45	
		3	SYPIALNIA	10.42	
		4	ŁAZIENKA	5.55	

INWESTOR

VARITEX

Varitex Sp. z o.o.
Spółka Komandytowa

ul. Żeromskiego 96
95-550 Łódź

(42) 254-00-00
(42) 254-00-05

www.varitex.pl

TYP LOKALU

M-2P

NR LOKALU

A.04-10

PIĘTRO

+4

POWIERZCHNIA (Z TARASEM)

53,51 m²

